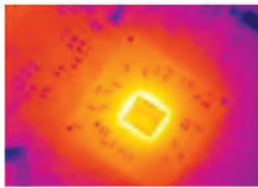
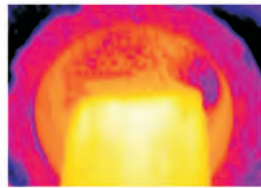


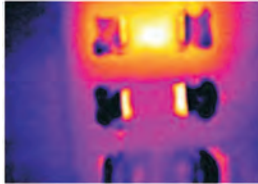
应用



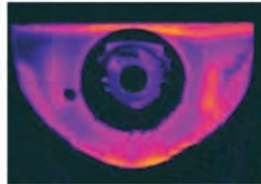
电子研发



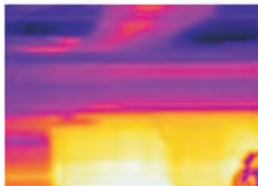
挤压过程控制



电气设备研发



机械元件研发

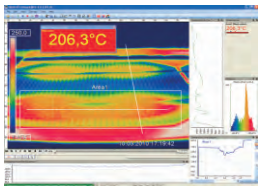


过程控制



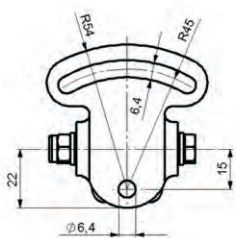
太阳能板生产

软件

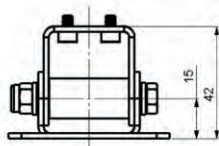


- 实时显示热图像
- 带记录功能（录像、截图）
- 参数设置、远程遥控
- 快速热过程详细分析

附件



安装支架



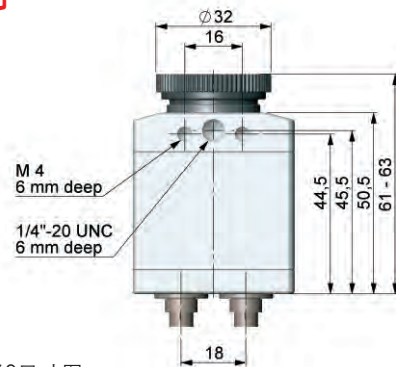
安装支架带保护箱

标准配置

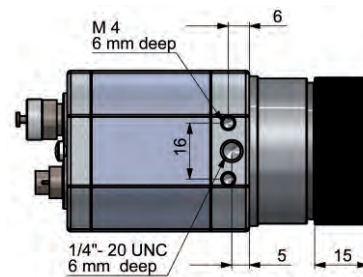
- USB接口热像仪（包含1个镜头）
- USB电缆（1米）
- 小型三脚架
- 铝质仪器箱
- PIF过程接口（含1米电缆）
- PI-Connect专用软件：热过程控制及分析



尺寸



PI160尺寸图



PI400/450尺寸图

