

CTlaser 测中低温高分辨率红外测温仪



荣获德国2007创新奖

- 最小可测量0.9mm的目标
- 双激光精确瞄准和指示实际测量目标
- 75:1光学分辨率 (5种聚焦可选)
- CTlaser F (快速响应型) 可以捕捉快速移动的低温目标, 最快9ms响应时间
- 无须冷却即可耐85°C环境温度, 50°C以上激光自动关闭
- 0/4~20mA, 0~5/10V, K或J型热电偶多种模拟输出方式
- USB, RS232, RS485, CAN或Profibus DP多种数字通讯模块可选



双激光精确指示
实际测量目标直径

基本参数

| | |
|-------|----------------------------------|
| 环境等级 | IP 65 (NEMA-4) |
| 环境温度 | |
| 探头 | -20 ~ 85°C (>50度激光关闭) |
| 电子盒 | 0 ~ 85°C |
| 存储温度 | |
| 探头 | -40~85°C |
| 电子盒 | -40~85°C |
| 相对湿度 | 10 ~ 95 %, 不结露 |
| 震动 | IEC 68-2-6: 3 G, 11-200 Hz, 任意方向 |
| 冲击 | IEC 68-2-27: 50 G, 11 ms, 任意方向 |
| 探头重量 | 600 g |
| 电子盒重量 | 420 g |

电参数

| | |
|--------------|---|
| 模拟输出 | |
| 通道1 | 0/4~20mA, 0~5/10V, K或J型热电偶 |
| 通道2 | 探头环境温度(0~5V或0~10V对应-40~85°C) |
| 报警输出 | 报警输出 |
| 常开, 24V/50mA | |
| 继电器(选件) | 2x 60V DC/42V AC _{eff} ; 0.4A光隔离 |
| 数字输出(选件) | USB, RS232, RS485, CAN, Profibus DP, Ethernet |
| 输出阻抗: | |
| mA | max. 500Ω(5~36VDC) |
| mV | min. 100kΩ(纯阻抗负载) |
| 热电偶 | 20Ω |
| 信号输入 | 可编程信号输入调节发射率和环境温度, 触发保持功能。 |
| 电缆长度 | 3m(标准), 8m, 15m |
| 最大电流 | 160mA |
| 电源 | 8 ~ 36VDC |
| 激光瞄准 | 1mw, 开/关通过软件或电子盒 |

测量参数

| | |
|-----------------------|--|
| 温度量程 | (可以通过设置键或软件调节) |
| | -50~975°C |
| 光谱响应 | 8~14 μm |
| 光学分辨率 | 75:1 (CTlaser) |
| (90%能量) | 50:1 (CTlaser F) |
| 焦距可选 | |
| CTlaser ¹⁾ | CF1 0.9 mm@70 mm |
| | CF2 1.9 mm@150 mm |
| | CF3 2.75 mm@200 mm |
| | CF4 5.9 mm@450 mm |
| | SF 16 mm@1260 mm |
| 系统精度 | ±1% 或 ±1°C ²⁾³⁾ (CTlaser) |
| | ±1.5% 或 ±1.5°C ²⁾³⁾ (CTlaser F) |
| | (环温23 ±5°C) |
| 重复精度 | ±0.5% 或 ±0.5°C ²⁾ (CTlaser) |
| | ±1% 或 ±1°C ²⁾ (CTlaser F) |
| | (环温23 ±5°C) |
| 温度分辨率 | 0.1°C (CTlaser) |
| | 0.5°C (CTlaser F) |
| 响应时间 ⁴⁾ | 9 ms (CTlaser F) |
| (90%信号) | 120 ms (CTlaser) |
| 发射率 | 0.100 ~ 1.100(可以通过设置键或软件调节) |
| 透射率 | 0.100 ~ 1.100(可以通过设置键或软件调节) |
| 信号处理 | 峰值保持, 谷值保持, 平均值, 高级保持 |

¹⁾CTlaser F D:S=50:1

²⁾取大值

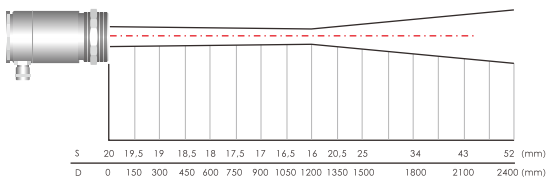
³⁾目标温度 >0°C, 发射率=1

⁴⁾低信号水平时动态适应

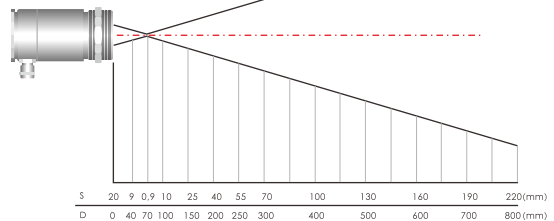
CTlaser LT

光路图

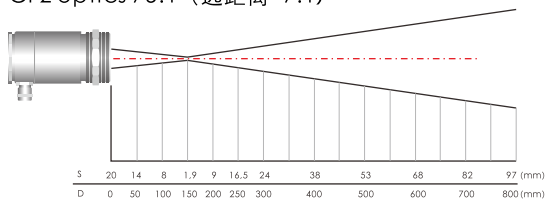
SF optics 75:1 (远距离=24:1)



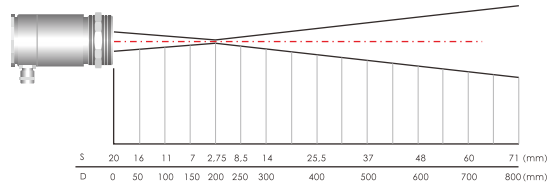
CF1 optics 75:1 (远距离=3.5:1)



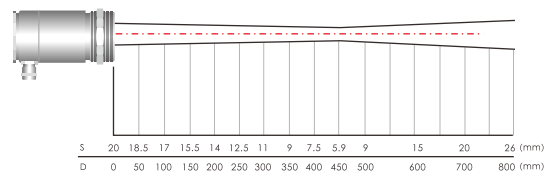
CF2 optics 75:1 (远距离=7:1)



CF3 optics 75:1 (远距离=9:1)

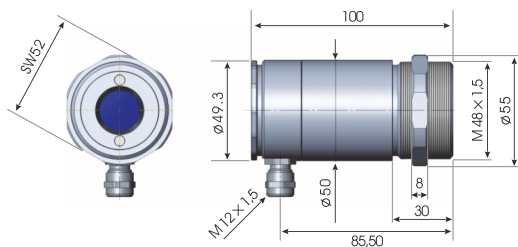


CF4 optics 75:1 (远距离=10:1)

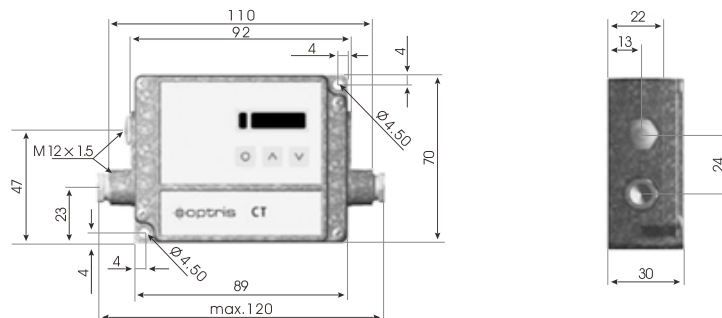


尺寸

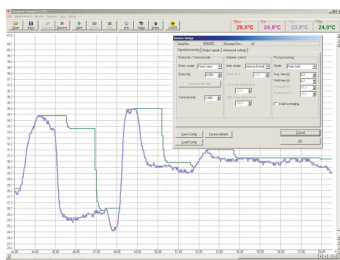
探头



电子盒



软件



- 软件可方便地设置探头参数和远程控制，支持多任务
- 图表显示温度变化趋势，最快1ms相应时间的自动数据存储便于后续分析和归档
- 信号处理功能的调整，输出方式的选择.输入信号的设置等
- 发射率自动补偿调整
- 软件功能强大，用户可以根据应用来定制参数

北京时代瑞资科技有限公司

网址：www.bjrise.com

电话：010-67506261